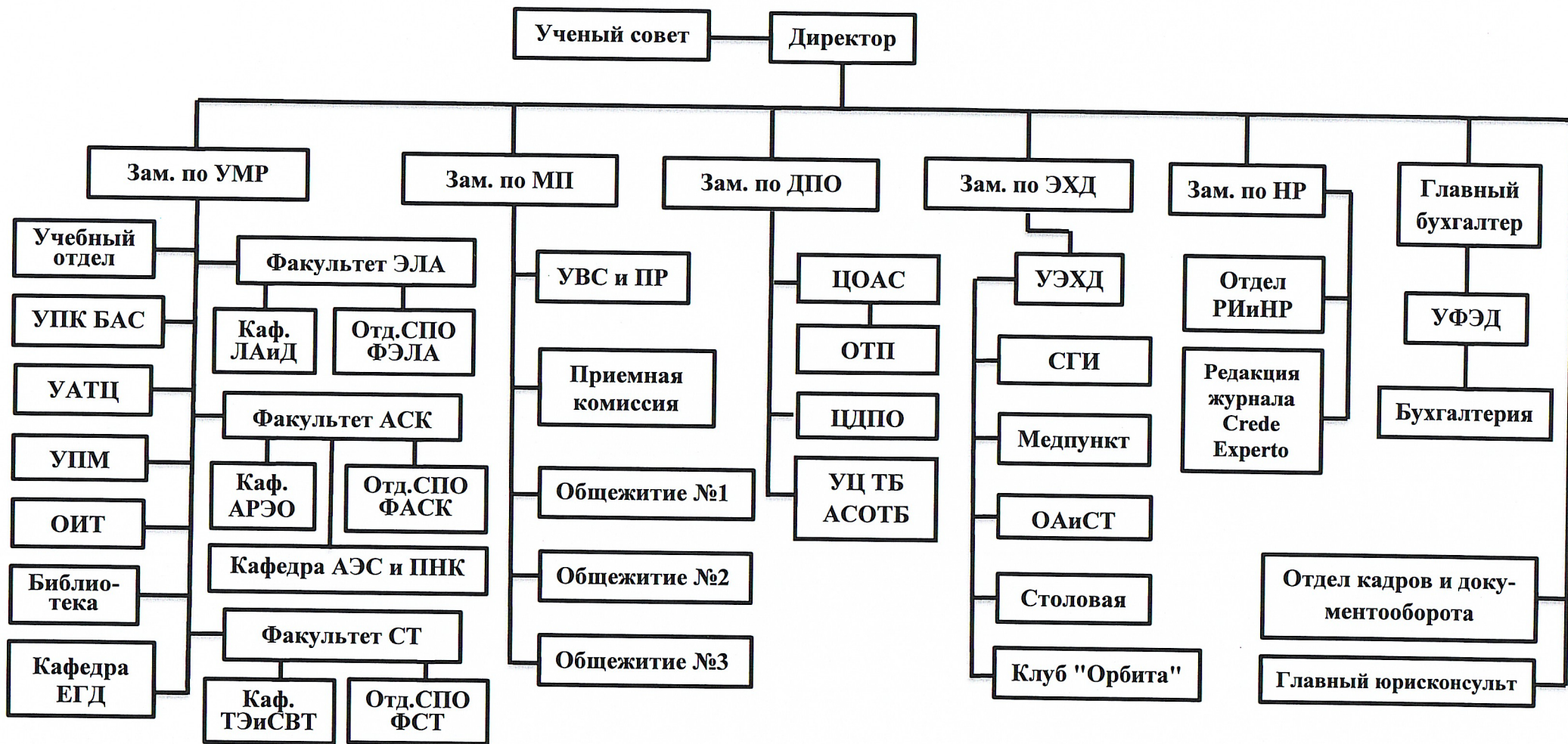


Структура Иркутского филиала МГТУ ГА
(утв. Приказом директора филиала № 44/17 от 04.09 2024г.)



УМР – учебно-методическая работа, МП – молодежная политика, ДПО – дополнительное профессиональное образование, ЭХД – эксплуатационно-хозяйственная деятельность, НР – научная работа, ЭЛА – эксплуатация летательных аппаратов, АСК – авиационные системы и комплексы, СТ – сервис на транспорте, ЛАИД – летальные аппараты и двигатели, АРЭО – авиационное радиоэлектронное оборудование, АЭСиПНК – авиационные электросистемы и пилотажно-навигационные комплексы, ЕГД – естественные и гуманитарные дисциплины, УВСиПР – управление воспитательной, социальной и профориентационной работы, УФЭД – управление финансово-экономической деятельностью, УЭХД – управление эксплуатационно-хозяйственной деятельностью, СГИ – служба главного инженера, РИ и НР – редакционно-издательская и научная работа, ОИТ – отдел информационных технологий, ЦДПО – центр дополнительного профессионального образования, ЦОАС – центр по обучению авиационных специалистов, ОТП – отдел тренажёрной подготовки, УПМ – учебно-производственная мастерская, ОАиСТ – отдел автомобильной и специальной техники, УАТЦ – учебный авиационно-технический центр, УЦ ТБ АСОТБ – учебный центр транспортной безопасности и аттестации сил обеспечения транспортной безопасности, УПК БАС – учебно-производственный комплекс беспилотных авиационных систем.